

Rozpojení převodu / nouzové ruční ovládání

Rotační a otáčkové pohony typu CL mohou být dodány s rozpojením převodu a/nebo ručním ovládáním pomocí ručního kola.

Ruční ovládání se dodává s automatickým rozpojením převodu, aby se zamezilo otáčení ručního kola při elektrickém provozu aktuátoru.

Před použitím ručního ovládání je nutné rozpojení převodu přepnout do „RUČNÍHO“ režimu. Přenos síly mezi motorem a výstupní hřídelí je přerušen a proto přídržný točivý moment na výstupní hřídel nepůsobí. „RUČNÍ“ režim může být aktivován, pouze když není aktuátor zatížen.

Ruční ovládání se provádí ručním kolem. Stiskněte ruční kolo, dokud se nezasune kuželový převod, a pak otáčejte ručním kolem v požadovaném směru.

Po dosažení požadované polohy ruční kolo uvolněte a to se automaticky přepne zpět do své klidové polohy.

Po použití ručního kola přepněte rozpojení převodu zpět do „AUTOMATICKÉHO“ režimu. Přenos síly mezi motorem a výstupní hřídelí se opět obnoví a pohon zůstává v nastavené poloze pomocí svého přídržného momentu.

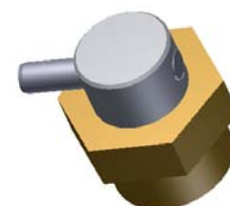
Ukazatel polohy

Pohony typu CL se volitelně dodávají s ukazatelem polohy.

Je umístěn na krytu pohonu.

U pohonů CL-S a CL-M zobrazuje ukazatel polohy (u provozní dráhy 320 °) polohu výstupní hřídele v poměru 1:1. Pak dochází k redukci (CL-L a CL-H).

Rozpojení převodu



Ruční kolo



Ukazatel polohy



Údaje podléhají změnám bez předchozího upozornění.

Mikrospínače

Spínače se stříbrnými kontakty, rozpojovací kapacita 10 (3) A, 250 AC, každý 1 rozpínací a 1 spínací prvek, zástrčkové připojení: 6,3 x 0,8 mm.

Volitelně

Spínače se zlatými kontakty, rozpojovací kapacita 0,1 (0,05) A, 250 AC

Seřizovací vačky JNO

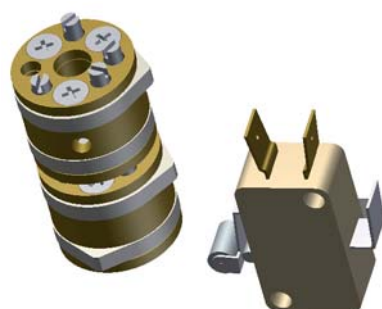
Plynule nastavitelný systém se dvěma (2x) nebo čtyřmi (4x) vačkami. Spínací vačky se standardním úhlem 15 °.

Volitelně

Spínací vačky se speciálními úhly 180 ° a 355 °.

Potenciometr

Napěťový potenciál se sbírá pružným stěračem na odporovém prvku. Na základě principu napěťového děliče může být potenciometr použit jako snímač nastavené hodnoty a ukazatel polohy. Přijatelné napětí závisí na velikosti celkového odporu.



	RP19	RP20	MP21
Technologie	Drát	Drát	Vodivý plast
Elektrický úhel natočení	320 °	355°	320°
Mechanický úhel natočení	320 ° se zastavením	360° bez zastavení	320° bez zastavení
Odporový rozsah (ohmy)	100...20 k	100...20 k	1k...50 k
Tolerance odporu	±3 %	±3 %	±15%
Tolerance linearity	±0,5%	±0,5%	±1%
Kapacitní impedance (W)	1,5	1,5	0,8
Odolnost v miliónech osových pohybů	1	1	10
Přijatelná teplota prostředí	-40 °C...+105 °C		

Relé pro paralelní provoz

Rotační a otáčkové pohony typu CL a zvedací pohony CL-H mohou být dodány s relé pro paralelní provoz několika pohonů přes jeden spínací kontakt.



Parametry relé

- Cívkové napětí: 220 - 240 AC
- Cívková kapacita: 1,1 VA
- Cívkový odpor: 18,78 kΩ
- Max. spínací napětí: 250 AC
- Max. spínací proud: 10 A
- Max. spínací kapacita: 2500 VA
- Uspořádání kontaktů: Dvoupólový kontakt
- Izolace mezi cívkou a kontaktem: 2 kV
- Provozní teplota: max. +70 °C
- Další dostupná cívková napětí: 24 AC a 115 AC